

## СВЕТОДИОДНАЯ ЛЕНТА

Серия COB-X480-8-10mm 24V 10 W/m



10 Вт/м



24 В



CRI>90



IP66

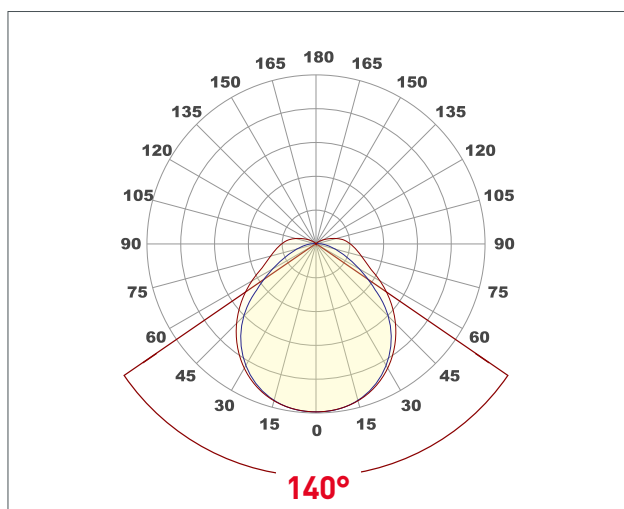


10 мм

### ОПИСАНИЕ

- Светодиодная герметичная лента сплошного свечения COB серии X480, шириной 10 мм, мощностью 10 Вт/м, степень защиты IP66, матовая силиконовая трубка.
- Напряжение питания 24 В, светодиоды CSP, 480 шт/м, теплого цвета свечения (3000К).
- Высокий индекс цветопередачи CRI>90 обеспечивает точное восприятие цветов при освещении любых жилых и коммерческих помещений.
- Минимальный отрезок 50 мм.
- Эффект сплошной линии свечения создается без применения рассеивающих экранов.
- Применяется для декоративной подсветки любых жилых, коммерческих помещений, декоративной подсветки интерьеров, потолочных ниш, рабочих зон кухни, влажных зон, наружной рекламы и витрин.
- Метки резки на обратной стороне ленты.
- В комплекте силиконовые скобы - 10 шт, силиконовые глухие заглушки - 2 шт

### УГОЛ ИЗЛУЧЕНИЯ




Светодиодные ленты  
Герметичные IP65-IP68 до 10 W/m  
X480 24V 10 W/m IP65-IP66

[www.arlight.ru](http://www.arlight.ru)

### ПАРАМЕТРЫ

Артикул	<b>045864</b>
Степень пылевлагозащиты	<b>IP66</b>
Тип светодиода	<b>CSP</b>
Плотность светодиодов	<b>480 шт/м</b>
Минимальный отрезок	<b>50 мм</b>
Каналы управления	<b>1 CH (1 канал Mono)</b>
Гарантия	<b>5 лет</b>

### СВЕТОТЕХНИЧЕСКИЕ

Цвет свечения	<b>WARM</b>  <b>Теплый 3000 К</b>
Индекс цветопередачи, CRI	<b>&gt;90</b>
Угол излучения	<b>140°</b>
Световой поток	<b>680 лм/м</b>
Световая эффективность	<b>72 лм/Вт</b>

### ЭЛЕКТРИЧЕСКИЕ

Напряжение питания	<b>DC 24 В</b>
Максимальная мощность на 1 метр	<b>10 Вт/м</b>
Максимальный потребляемый ток	<b>0.42 А/м</b>

### ГАБАРИТНЫЕ

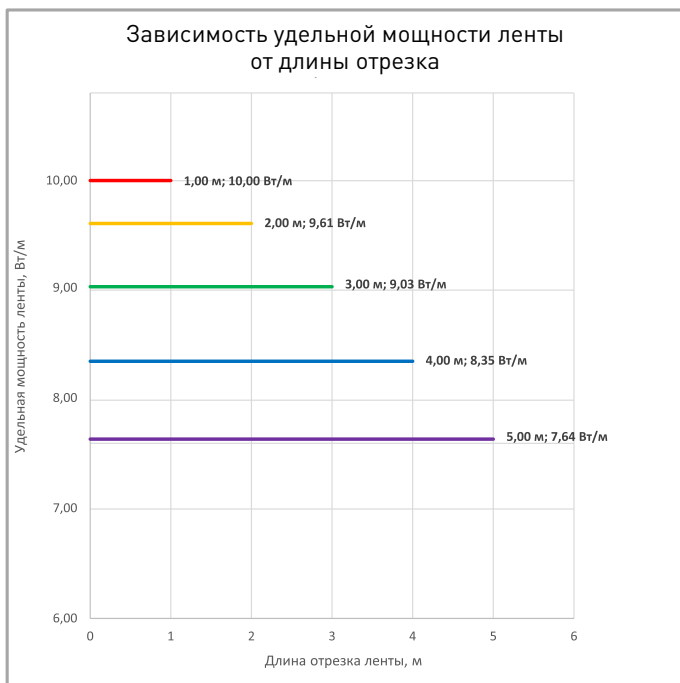
Длина	<b>5000 мм</b>
Ширина	<b>10 мм</b>
Высота	<b>5.6 мм</b>
Мин. радиус изгиба	<b>50 мм</b>
Вес упаковки	<b>370 г, катушка 5 м</b>

### КЛИМАТИЧЕСКИЕ УСЛОВИЯ

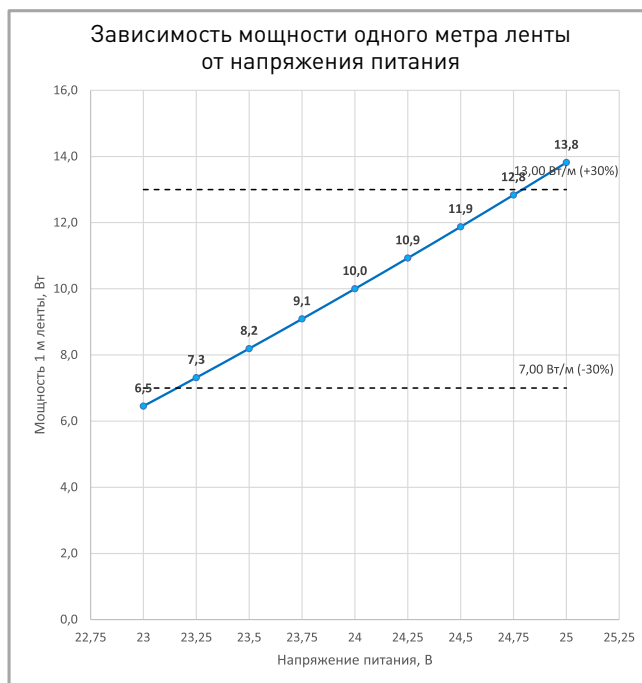
Диапазон рабочих температур	<b>-30... 45 °C</b>
-----------------------------	---------------------



### ПОТРЕБЛЯЕМАЯ МОЩНОСТЬ



Удельная мощность ленты снижается при увеличении длины подключаемого отрезка из-за падения напряжения по длине ленты.



Указаны предельные границы допустимого отклонения напряжения питания ленты.

### ВЫБОР ТРЕБУЕМОГО СЕЧЕНИЯ КАБЕЛЯ С МЕДНЫМИ ЖИЛАМИ ДЛЯ СВЕТОДИОДНОЙ ЛЕНТЫ

Длина ленты	Мощн. ленты*	Максимальная длина питающего кабеля с сечением жил**							Подключение лент, использованное при расчете
		2x0,5мм <sup>2</sup>	2x0,75мм <sup>2</sup>	2x1,5мм <sup>2</sup>	2x2,5мм <sup>2</sup>	2x4мм <sup>2</sup>	2x6мм <sup>2</sup>	2x10мм <sup>2</sup>	
1 м	10 Вт	8 м	12 м	24 м	40 м	64 м	97 м	161 м	1 x 1 м
2 м	18 Вт	4 м	6 м	13 м	21 м	34 м	50 м	84 м	1 x 2 м
5 м	37 Вт	2 м	3 м	6 м	11 м	17 м	25 м	42 м	1 x 5 м
10 м	46 Вт	2 м	3 м	5 м	8 м	13 м	20 м	34 м	1 x 10 м
20 м	47 Вт	2 м	2 м	5 м	8 м	13 м	20 м	33 м	1 x 20 м
50 м	140 Вт	1 м	1 м	2 м	3 м	4 м	7 м	11 м	2 x 20 м + 1 x 10 м

\* Мощность рассчитана с учетом потерь на кабеле.

\*\* Выбирайте наибольшее сечение кабеля в соответствии с таблицей. Сравните допустимый ток выбранного кабеля и максимальный выходной ток источника питания. Если ток источника питания выше, чем допустимый ток кабеля, требуется обязательная установка предохранителя на входе кабеля во избежание возгорания при возможном коротком замыкании.



# СВЕТОДИОДНАЯ ЛЕНТА

COB-X480-8-10mm 24V 10 W/m



10 Вт/м



24 В



IP66



CRI>90



Мин. отрезок 50 мм,  
LED CSP

## СЕРИЯ COB-X480-8MM 24V 10 W/M

Артикул	Цвет свечения	Световой поток	Световая эффективность	CRI	IP	Ширина	Длина
048022	WHITE <input type="checkbox"/> Белый 6000 К	820 лм/м	85 лм/Вт	>90	IP20	8 мм	20 м
048023	DAY <input type="checkbox"/> Дневной 4000 К	830 лм/м	86 лм/Вт	>90	IP20	8 мм	20 м
047753	WARM <input type="checkbox"/> Теплый 3500 К	800 лм/м	83 лм/Вт	>90	IP20	8 мм	20 м
048025	WARM <input type="checkbox"/> Теплый 3000 К	780 лм/м	81 лм/Вт	>90	IP20	8 мм	20 м
048026	WARM <input type="checkbox"/> Теплый 2700 К	750 лм/м	78 лм/Вт	>90	IP20	8 мм	20 м
045854	WHITE <input type="checkbox"/> Белый 6000 К	930 лм/м	98 лм/Вт	>90	IP65	8 мм	5 м
045855	DAY <input type="checkbox"/> Дневной 4000 К	950 лм/м	100 лм/Вт	>90	IP65	8 мм	5 м
045856	WARM <input type="checkbox"/> Теплый 3000 К	930 лм/м	98 лм/Вт	>90	IP65	8 мм	5 м
045857	WARM <input type="checkbox"/> Теплый 2700 К	910 лм/м	96 лм/Вт	>90	IP65	8 мм	5 м
045862	WHITE <input type="checkbox"/> Белый 6000 К	680 лм/м	72 лм/Вт	>90	IP66	10 мм	5 м
045863	DAY <input type="checkbox"/> Дневной 4000 К	700 лм/м	74 лм/Вт	>90	IP66	10 мм	5 м
045864	WARM <input type="checkbox"/> Теплый 3000 К	680 лм/м	72 лм/Вт	>90	IP66	10 мм	5 м
045865	WARM <input type="checkbox"/> Теплый 2700 К	660 лм/м	69 лм/Вт	>90	IP66	10 мм	5 м



# СВЕТОДИОДНАЯ ЛЕНТА

COB-X480-8-10mm 24V 10 W/m



10 Вт/м



24 В



IP66



CRI>90

## ОБЯЗАТЕЛЬНЫЕ ТРЕБОВАНИЯ ПО ЭКСПЛУАТАЦИИ



Ознакомьтесь с инструкцией



Отключите питание



Обезжирьте поверхность профиля



Снимите защитную пленку с ленты



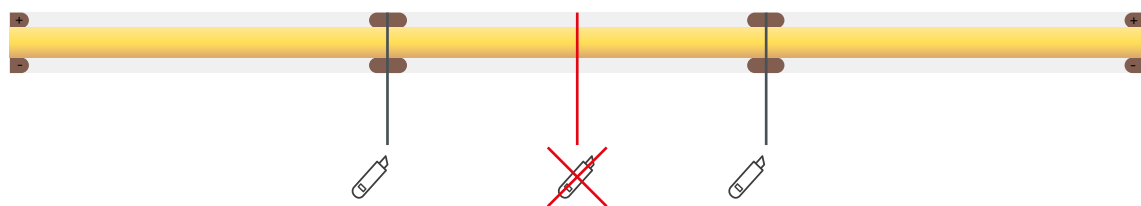
Не давите на светодиоды



Рекомендуется пайка для надежности соединения



Допустимые направления и минимальный радиус изгиба ленты



## ВНИМАНИЕ! Резка ленты допускается только в обозначенных местах



Не сгибать под острыми углами



Не скручивать



Не растягивать



Не сгибать





# СВЕТОДИОДНАЯ ЛЕНТА

COB-X480-8-10mm 24V 10 W/m



10 Вт/м



24 В



IP66



CRI>90

## ВЫХОДНАЯ МОЩНОСТЬ ИСТОЧНИКА НАПРЯЖЕНИЯ ДЛЯ ЛЕНТЫ

Для 5 м светодиодной ленты COB-X480-8-10mm 24V 10 W/m  
выходная мощность источника напряжения должна быть:

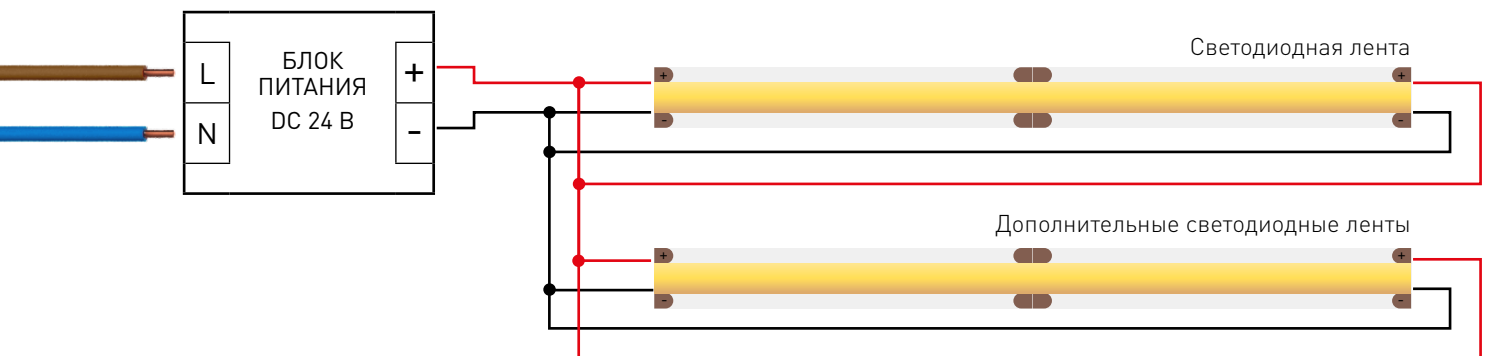
от 63 до 100 Вт

24 В

## ПОДКЛЮЧЕНИЕ СВЕТОДИОДНОЙ ЛЕНТЫ



Схема подключения нескольких светодиодных лент с двух сторон



Максимальная длина подключения с двух сторон 5 м

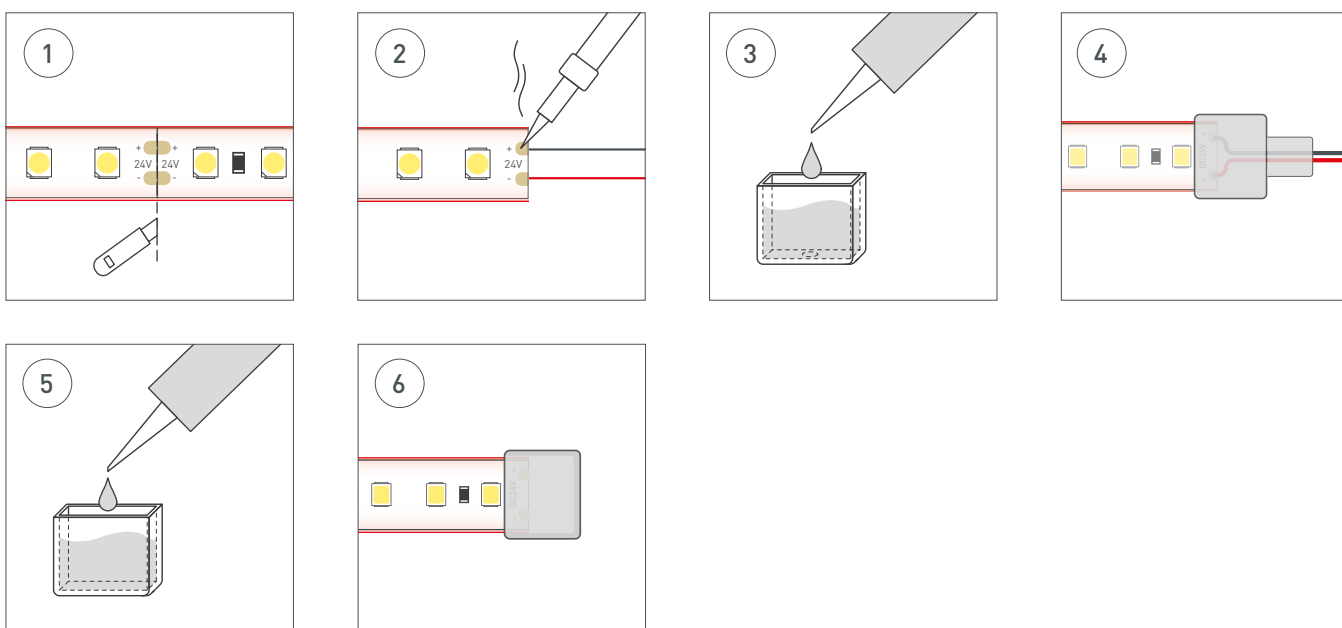


## ГЕРМЕТИЗАЦИЯ МЕСТА РАЗРЕЗА ЛЕНТЫ

Места разрезов герметичной ленты следует тщательно обработать нейтральным силиконовым герметиком с последующей установкой заглушек или термоусаживаемой трубки, для восстановления полной герметичности ленты.



**ВНИМАНИЕ!** Не допускается использование кислотных и других химически активных герметизирующих или клеящих составов. Время полимеризации (отверждения) герметика указано в инструкции к герметику.



- Шаг 1** | Со стороны подачи питания сделайте аккуратный надрез, обеспечив доступ к контактным площадкам платы светодиодной ленты. Используйте канцелярский нож с выдвижным лезвием.
- Шаг 2** | Припаяйте провода питания к контактным площадкам платы, соблюдая полярность подключения. Время пайки не должно превышать 5 секунд при температуре жала паяльника не выше 280 °С. Используйте только нейтральный флюс, после пайки удалите остатки флюса спиртовым растворителем.
- Шаг 3** | Заполните силиконовую заглушку с отверстием для провода на 2/3 объема нейтральным силиконовым герметиком.
- Шаг 4** | Установите заглушку на светодиодную ленту. При этом провод питания должен проходить через отверстие в заглушке. Удалите излишки герметика.
- Шаг 5** | Для герметизации места разреза ленты заполнить глухую силиконовую заглушку нейтральным силиконовым герметиком на 2/3 объема.
- Шаг 6** | Установить силиконовую заглушку с герметиком. Удалить излишки герметика.



# СВЕТОДИОДНАЯ ЛЕНТА

COB-X480-8-10mm 24V 10 W/m



10 Вт/м



24 В

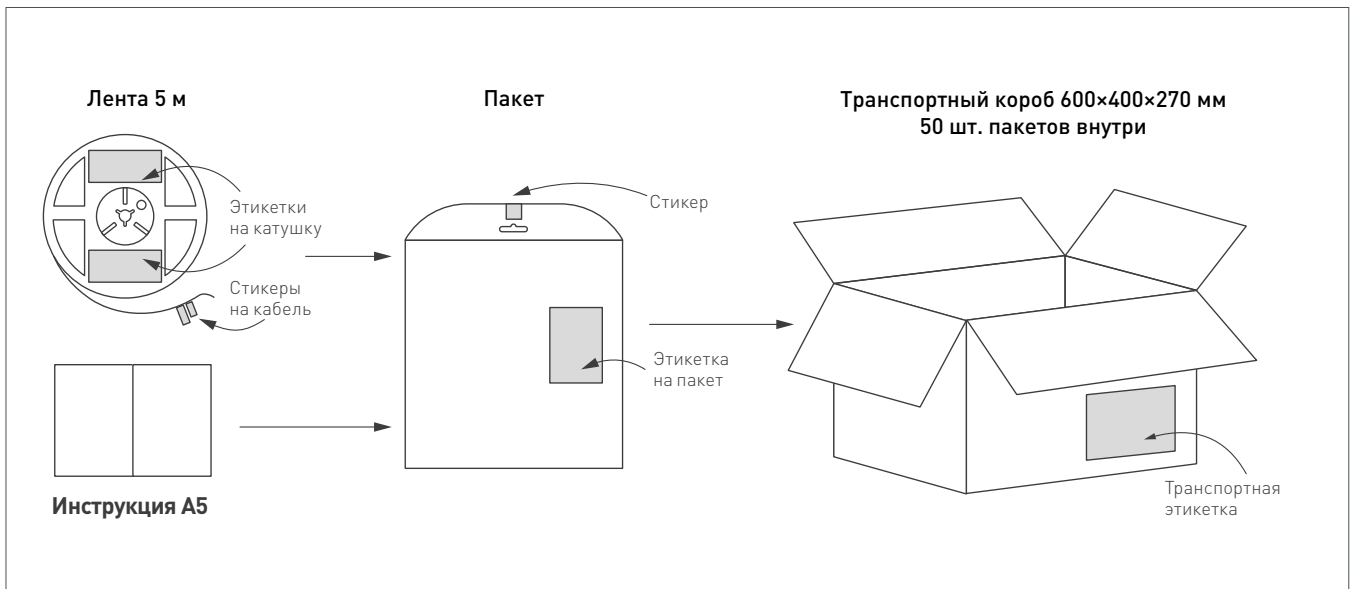


IP66



CRI>90

## УПАКОВКА



Катушка	5 м
Вес упаковки	370 гр
Вес транспортной коробки	74 кг