



Электронная документация

СВЕТОДИОДНЫЕ ЛЕНТЫ

Серия UL-A140 24V 5W/m



CRI>90



24 В



5 Вт/м



140 LED

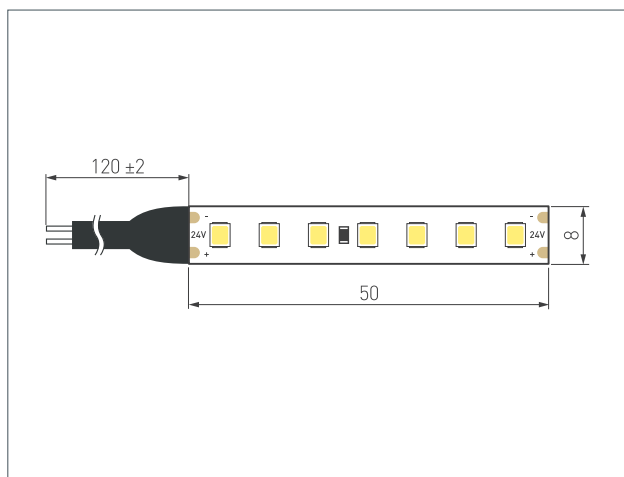
ЦВЕТОВАЯ ТЕМПЕРАТУРА



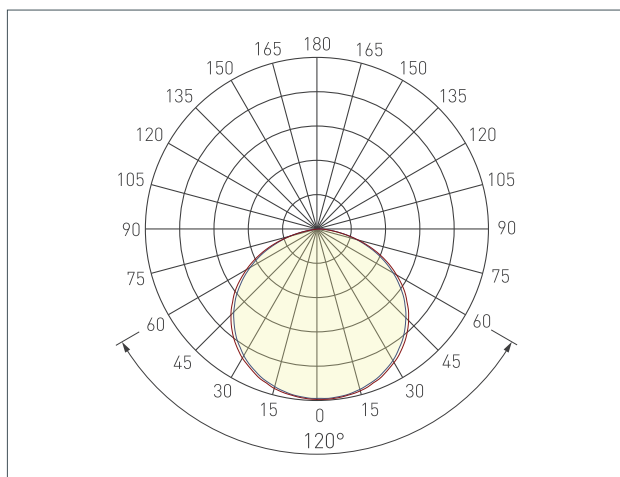
ОПИСАНИЕ

- ▶ Для создания качественной декоративной подсветки в помещениях: подсветка лестниц, ступеней, плинтусов, ниш, мебельных полок, натяжных потолков и витражей.
- ▶ Может использоваться для создания световой рекламы: подсветка лайтбоксов, вывесок, букв, витрин.
- ▶ Обязательна установка на профиль.

КОНСТРУКТИВНЫЙ ЧЕРТЕЖ



УГОЛ ИЗЛУЧЕНИЯ



ТИП ГЕРМЕТИЗАЦИИ

Сечение	
Габариты ШxВ (мм)	8x1.5
Степень IP	IP20

СВЕТОДИОДНЫЕ ЛЕНТЫ

Серия UL-A140 24V 5W/m



CRI > 90



24 В



5 Вт/м



140 LED



СВЕТОТЕХНИЧЕСКИЕ ПАРАМЕТРЫ

Ширина 8 мм



IP20



Артикул*	Цветовая температура (K)/ Цвет свечения	Световой поток (лм/м)	Световая эффективность (лм/Вт)
046968	6000	670	146
046969	4000	640	139
046970	3500	620	135
046971	3000	590	128
046972	2700	570	124

* Дополнение к артикулу в скобках, например, (1), (2), (B) означает наличие модификаций товара.

Модификации отличаются незначительными улучшениями, не влияющими на основные свойства, параметры и внешний вид товара. Допускается прямая замена модификаций на основной артикул или наоборот без каких-либо условий.

СВЕТОДИОДНЫЕ ЛЕНТЫ

Серия UL-A140 24V 5W/m



CRI > 90



24 В



5 Вт/м

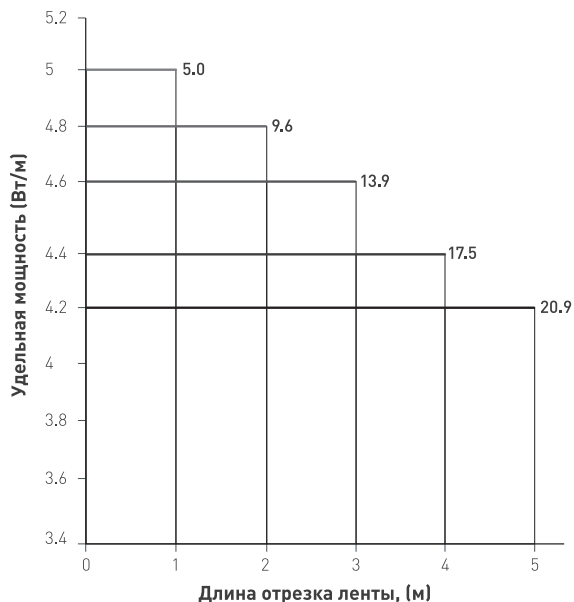


140 LED



ПОТРЕБЛЯЕМАЯ МОЩНОСТЬ

Зависимость удельной мощности ленты от длины отрезка*

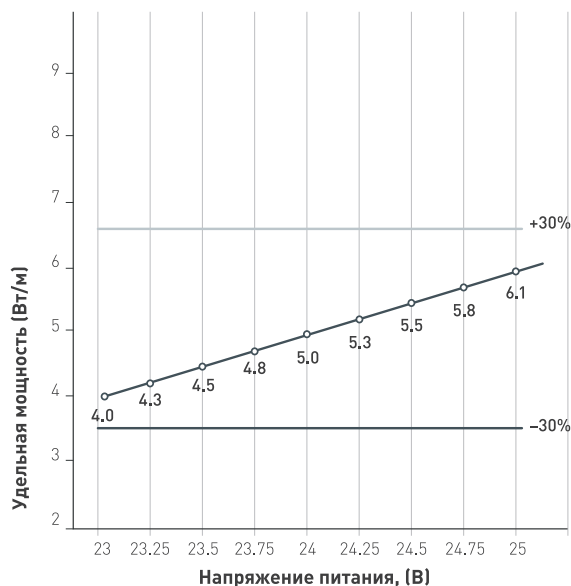


Удельная мощность ленты снижается при увеличении длины подключаемого отрезка из-за падения напряжения по длине ленты*

Отрезок (м)	5	4	3	2	1
Удельная мощность (Вт/м)	4.2	4.4	4.6	4.8	5.0
Полная мощность (Вт)	20.9	17.5	13.9	9.6	5.0

* Потребляемая мощность ленты, приведенная к 1 метру.

Зависимость удельной мощности ленты от напряжения питания*



Указаны предельные границы допустимого отклонения питания ленты

	Удельная мощность (Вт/м)
	Верхний предел <30%
	Нижний предел >-30%

ВЫБОР ТРЕБУЕМОГО СЕЧЕНИЯ КАБЕЛЯ С МЕДНЫМИ ЖИЛАМИ ДЛЯ СВЕТОДИОДНОЙ ЛЕНТЫ

Длина ленты	Мощность ленты	Тип кабеля / Максимально допустимый ток для кабеля по ПУЭ						
		2×0,5 мм ² Макс. 8 А	2×0,75 мм ² Макс. 12 А	2×1,5 мм ² Макс. 18 А	2×2,5 мм ² Макс. 25 А	2×4 мм ² Макс. 32 А	2×6 мм ² Макс. 40 А	2×10 мм ² Макс. 55 А
1 м	5 Вт	31 м	46 м	90 м	150 м	242 м	364 м	628 м
2 м	10 Вт	15 м	23 м	45 м	75 м	121 м	182 м	314 м
5 м	25 Вт	6 м	9 м	18 м	30 м	48 м	73 м	126 м
10 м	50 Вт	3 м	5 м	9 м	15 м	24 м	36 м	63 м
20 м	100 Вт	2 м	2 м	5 м	8 м	12 м	18 м	31 м
50 м	250 Вт	—	1 м	2 м	3 м	5 м	7 м	13 м



Выбирайте наибольшее сечение кабеля в соответствии с таблицей. Сравните допустимый ток выбранного кабеля и максимальный выходной ток источника питания. Если ток источника питания выше, чем допустимый ток кабеля, требуется обязательная установка предохранителя на входе кабеля, во избежание возгорания при возможном коротком замыкании.

СВЕТОДИОДНЫЕ ЛЕНТЫ

Серия UL-A140 24V 5W/m



CRI > 90



24 В



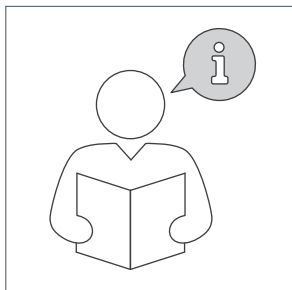
5 Вт/м



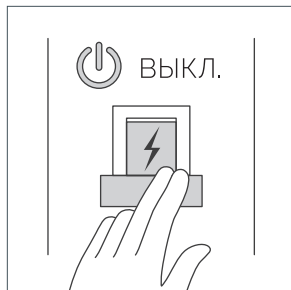
140 LED



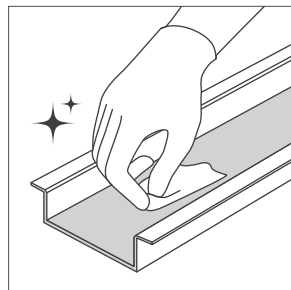
ОБЯЗАТЕЛЬНЫЕ ТРЕБОВАНИЯ И РЕКОМЕНДАЦИИ ПО ЭКСПЛУАТАЦИИ



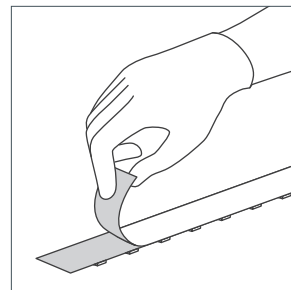
Ознакомьтесь
с инструкцией



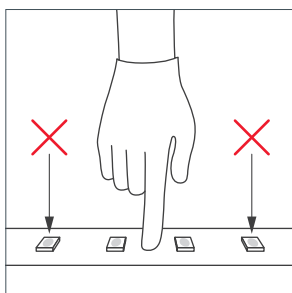
Отключите питание



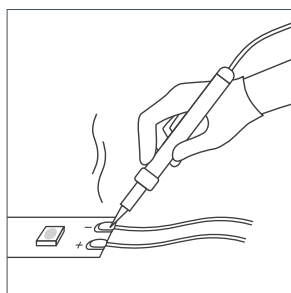
Обезжирьте поверхность



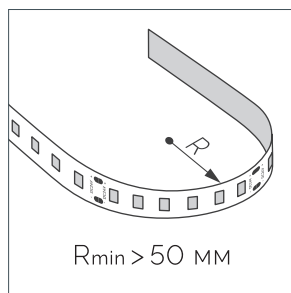
Снимите защитную
пленку



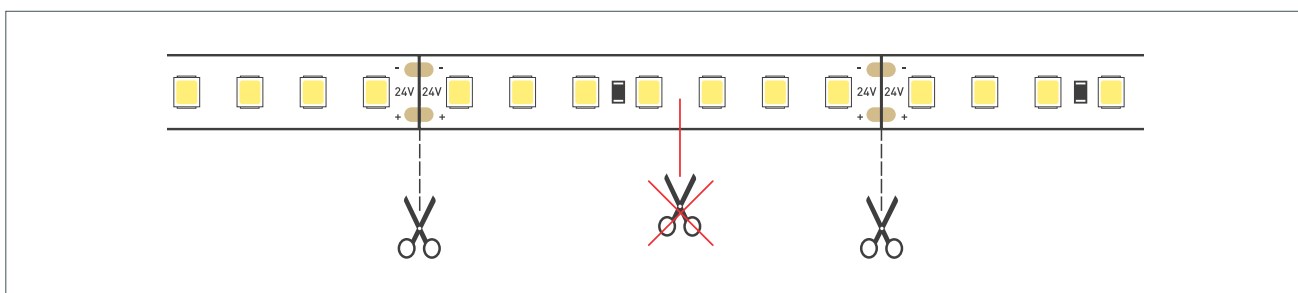
Не давите
на светодиоды



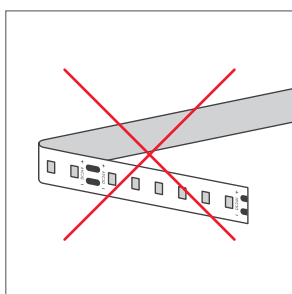
Рекомендуется пайка
для надежности
соединения



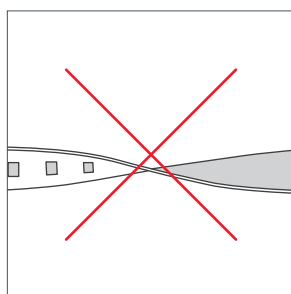
Допустимые направления
и минимальный радиус
изгиба ленты



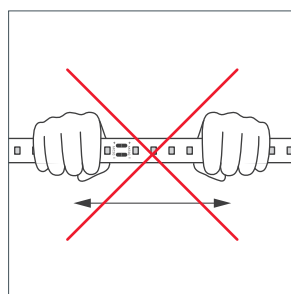
ВНИМАНИЕ! Резка ленты допускается только в обозначенных местах.



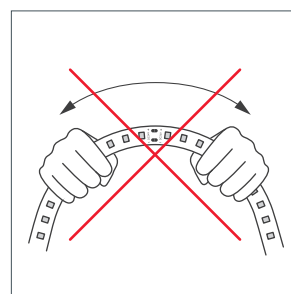
Не сгибать
под острыми углами



Не скручивать



Не растягивать



Не сгибать

СВЕТОДИОДНЫЕ ЛЕНТЫ

Серия UL-A140 24V 5W/m



CRI > 90



24 В



5 Вт/м



140 LED



ПОДКЛЮЧЕНИЕ СВЕТОДИОДНОЙ ЛЕНТЫ



Отрезок светодиодной ленты.

Формула расчета мощности блока питания

$$P_{\text{БП}} = P \times L + P_3$$

$P_{\text{БП}}$ — мощность блока питания (Вт)

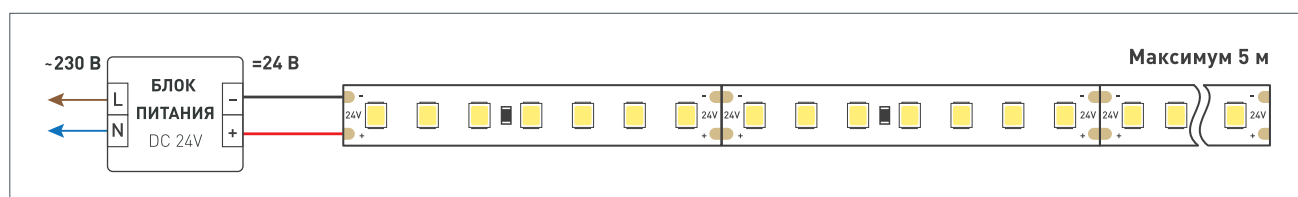
L — длина ленты (м)

P — мощность 1 м ленты (Вт)

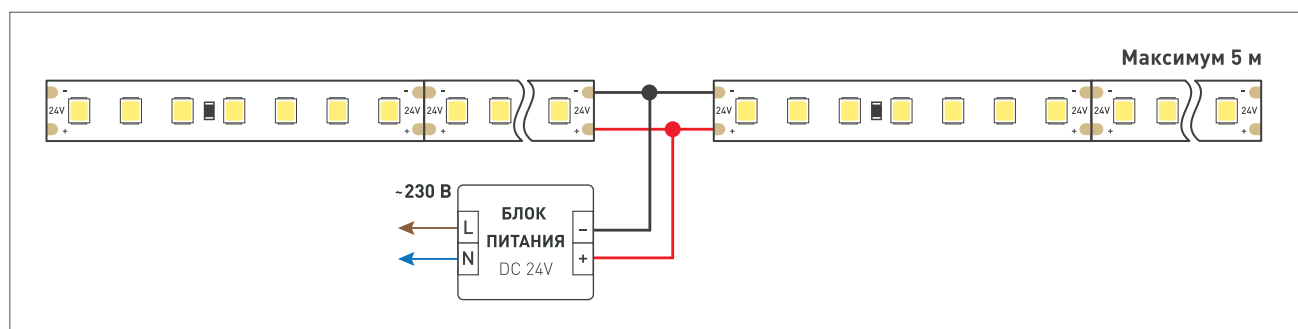
P_3 — запас мощности >20% (Вт)

Схема подключения светодиодных лент

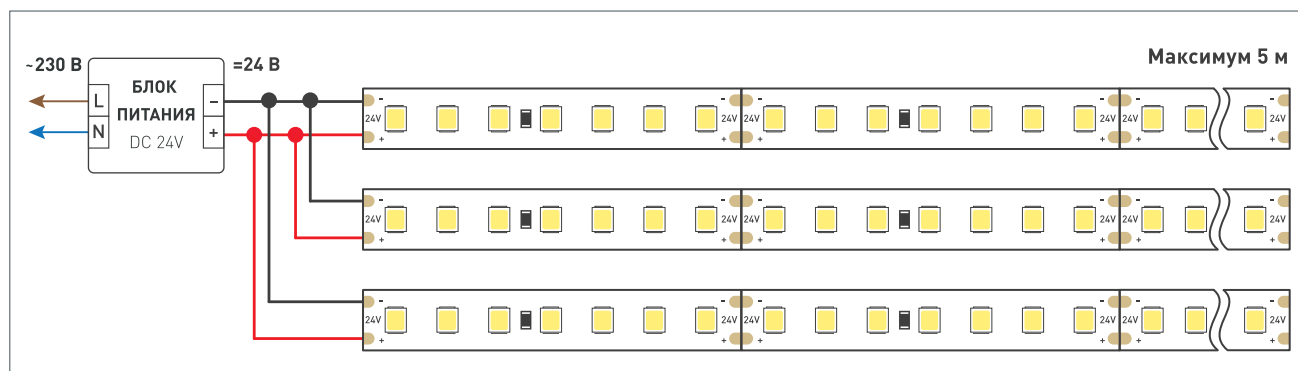
Подключение одной светодиодной ленты с одной стороны.



Подключение двух светодиодных лент с одной стороны.



Подключение более двух светодиодных лент с одной стороны.



СВЕТОДИОДНЫЕ ЛЕНТЫ

Серия UL-A140 24V 5W/m



CRI > 90



24 В



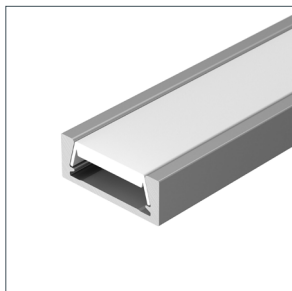
5 Вт/м



140 LED



СОПУТСТВУЮЩИЕ ТОВАРЫ



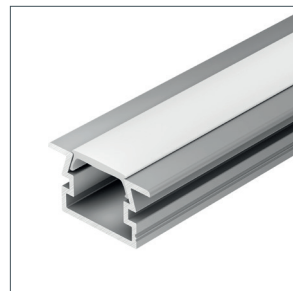
044541 | Профиль
MIC-M-2000 ANOD



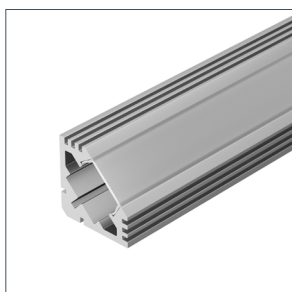
029844 | Профиль
MIC-H-COMFY-2000 ANOD



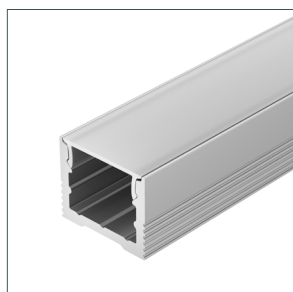
040019 | Профиль
MIC-FS-2000 ANOD BLACK



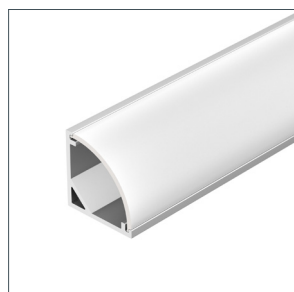
038687 | Профиль
PDS-FS-2000 ANOD



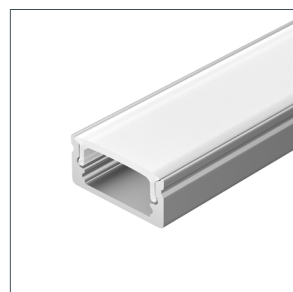
012092 | Профиль
PDS45-T-2000 ANOD



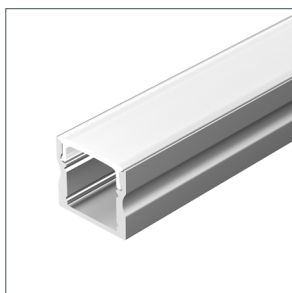
023718 | Профиль
SL-SLIM-H13M-2000 ANOD



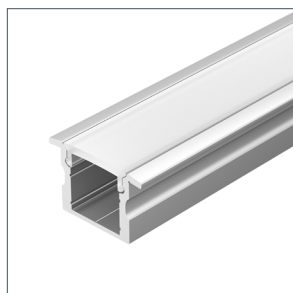
036843 | Профиль
SL-SLIM-H7-F25-2000 ANOD



040298 | Профиль
LINE-1708-2000 ANOD



044262 | Профиль
LINE-1715-2000 ANOD



036327 | Профиль
ARH-LINE-2315-F-2000
ANOD

СВЕТОДИОДНЫЕ ЛЕНТЫ

Серия UL-A140 24V 5W/m



CRI > 90



24 В



5 Вт/м



140 LED



СОПУТСТВУЮЩИЕ ТОВАРЫ



028781(1) | Блок питания
ARS-35-24-FA
(24V, 1.5A, 35W)



047970 | Блок питания
ARV-SP-24030-SLIM-PFC
(24V, 1.25A, 30W)



026421(1) | Блок питания
ARV-24036-LONG-D
(24V, 1.5A, 36W)



023475 | Пульт
SMART-R24-DIM Black
(4 зоны, 2.4G)



031935 | Пульт
SMART-R24-DIM Black
(8 зон, 2.4G)



033762 | Панель
SMART-P20-MIX-G-IN
Black (12-24V, 4x3A, Rotary,
2.4G)



033752 | Панель
SMART-P1-DIM-G-IN White (3V,
Rotary, 2.4G)



025136 | Панель
Rotary SMART-P19-MIX
(3V, 2.4G)



029921 | Панель
Rotary SMART-P100-DIM
Black (3V, 2.4G)



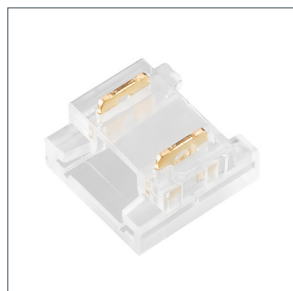
024184 | Диммер
SMART-D3-DIM (12-24V, 8A,
2.4G)



034501 | Диммер
SMART-TUYA-WIFI-MIX-SUF
(12-36V, 2x5A, 2.4G)



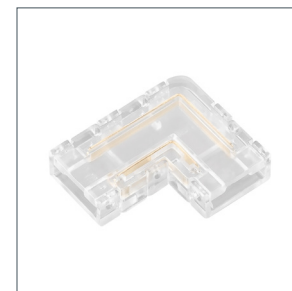
021316 | Диммер
VT-S08-1x25A (12-24V, ПДУ
Стик 12кн, RF)



047187 | Коннектор
FIX-MONO-8mm-2pin-ST



047188 | Коннектор
FIX-MONO-8mm-2pin-STW



047195 | Коннектор
угловой FIX-MONO-8mm-
2pin-ST

СВЕТОДИОДНЫЕ ЛЕНТЫ

Серия UL-A140 24V 5W/m



CRI > 90



24 В



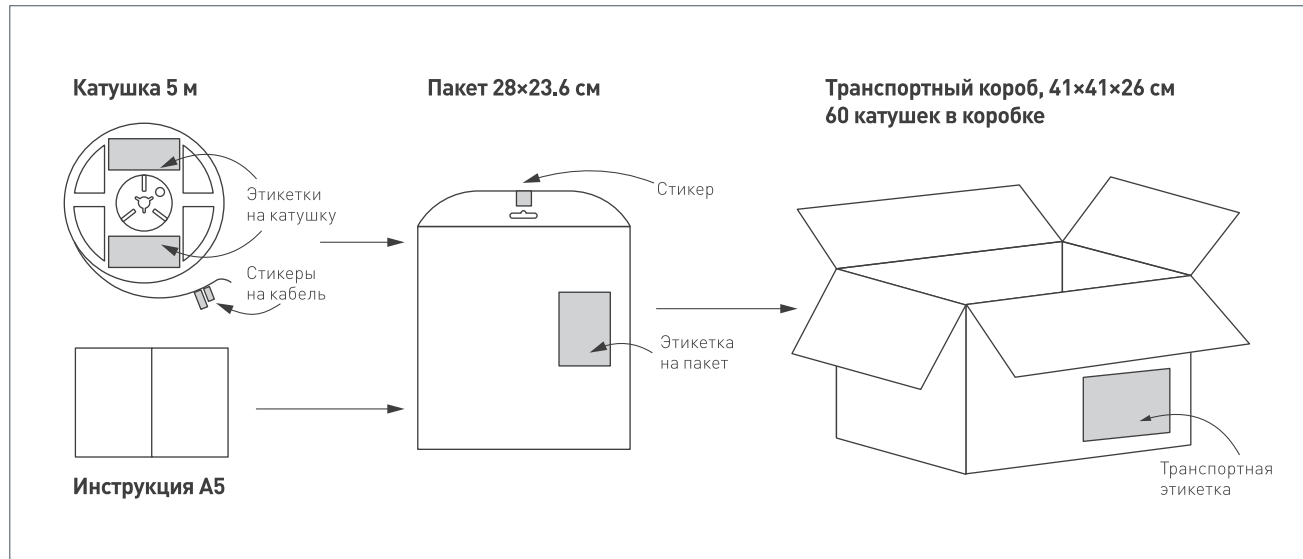
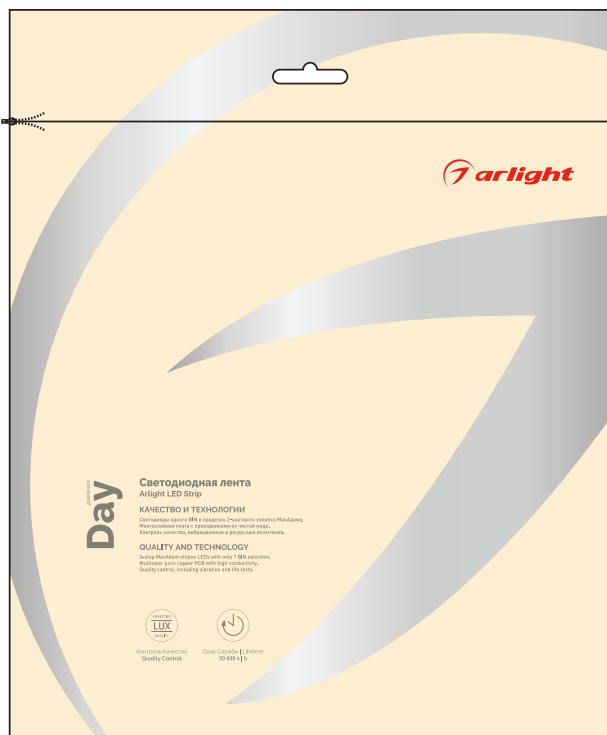
5 Вт/м



140 LED



УПАКОВКА



Упаковка, катушка	5 м
Вес упаковки	130 г
Вес транспортной коробки	7,8 кг